



Vi är lyriska över att du använder JLab!  
Vi är stolta över våra produkter och står bakom dem till 100 %.

JLAB  
GO POP+  
HÖRSNÄCKOR



#### DIN GARANTI

Alla garantianspråk gäller med förbehåll för J Labs godkännande och enligt vårt omdöme. Spara ditt kvitto för att garantin ska gälla.



#### KONTAKTA OSS

Kontakta oss på [support@jlab.com](mailto:support@jlab.com) eller besök [intl.jlab.com/contact](http://intl.jlab.com/contact)

### REGISTRERA DIG IDAG

[intl.jlab.com/register](http://intl.jlab.com/register)

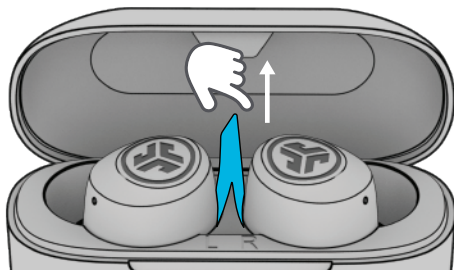
Produktuppdateringar

Användningstips

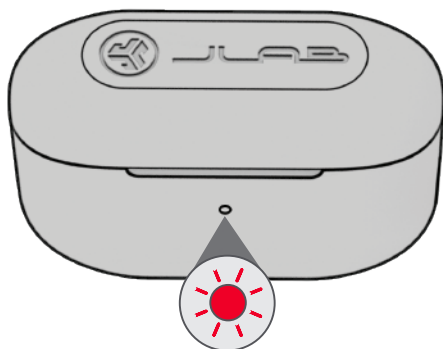
Vanliga frågor och annat

## BLUETOOTH-SAMMANKOPPLING

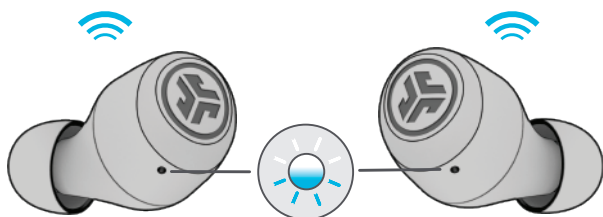
- 1 Ta bort fliken och stäng luckan.



- 2 Rött ljus på fodralet indikerar laddning. Ta bort hörsnäckorna från fodralet.

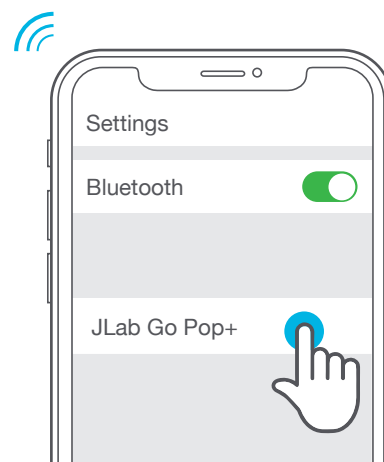
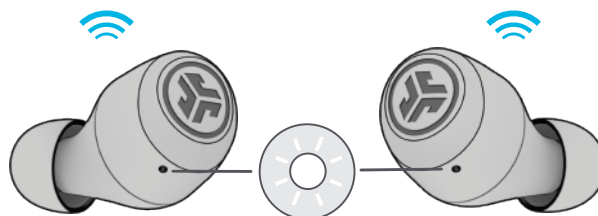


- 3 En hörsnäckna kommer att blinka blått/vitt och indikera att den är redo att kopplas samman med din enhet.



- 4 Välj "JLab Go Pop+" i din enhets Bluetooth-inställningar för att ansluta.

Ett ljud med två signaler, följt av blinkande vita ljus indikerar att du är ansluten.



### LÄGGA TILL NYA / YTTERLIGARE BLUETOOTH-ENHETER:

Stäng av Bluetooth från en tidigare sammankopplad enhet. Starta Bluetooth från ny.

Ta ut hörsnäckorna ur fodralet. Hörsnäckorna kommer automatiskt att gå in i Bluetooth-sammankopplingsläge.

Välj "JLab Go Pop+" i enhetsinställningarna.

## KNAPPFUNKTIONER

1x ●   2x ●●   3x ●●●   Håll ned 

VÄNSTER   HÖGER

SÄNK VOLYM ●	ÖKA VOLYM ●
SIRI/OK GOOGLE ●●	SPELA/PAUSA ●●
SPÅRA BAKÅT 	SPELA FRAMÅT 
EQ-ÄNDRING ●●●	OBSERVERA ●●●

BESVARA SAMTAL ●

LÄGG PÅ ●●

AVVISA INKOMMANDE SAMTAL 

## ANPASSA EQ<sup>3</sup>-LJUDLÄGEN

Tryck antingen på höger eller vänster hörsnäcka 3 gånger för olika EQ-inställningar (Go Pop+ kommer att spela upp 4 olika EQ-inställningar cykliskt).



### JLab SIGNATUR

JLab C3™ signaturljud med förstärkta röster och bas



### BALANSERAD

Jämnt ljud utan några extra ljudförstärkningar



### BASS BOOST

Förstärkt bas och subbas

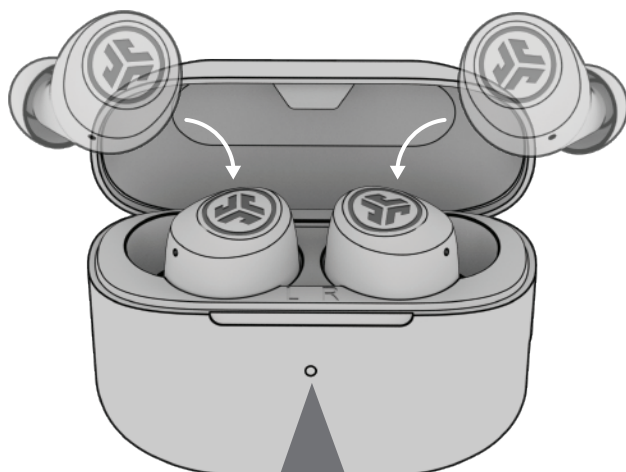


### ANPASSA

Anpassa din eq genom JLab-appen

## LADDAR HÖRSNÄCKOR

- 1 Hörsnäckor kommer att stängas av när de placeras i fodralet och börjar att ladda hörsnäckorna.



### Stadigt rött

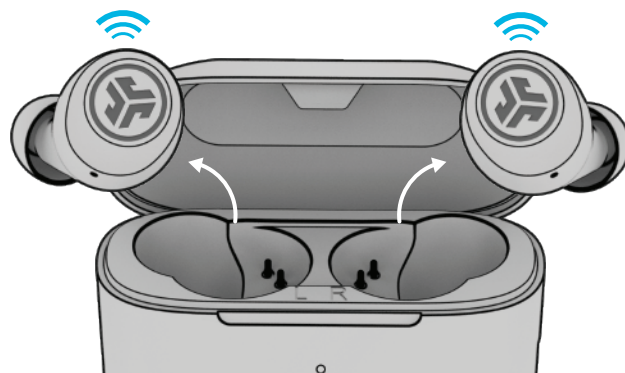
Fodralet 100–25 %



### Blinkar rött 4 ggr.

Fodralet mindre än 25 % (ladda fodralet)

- 2 Hörsnäckor kommer att starta automatiskt och koppla samman med din enhet när de tas ut.

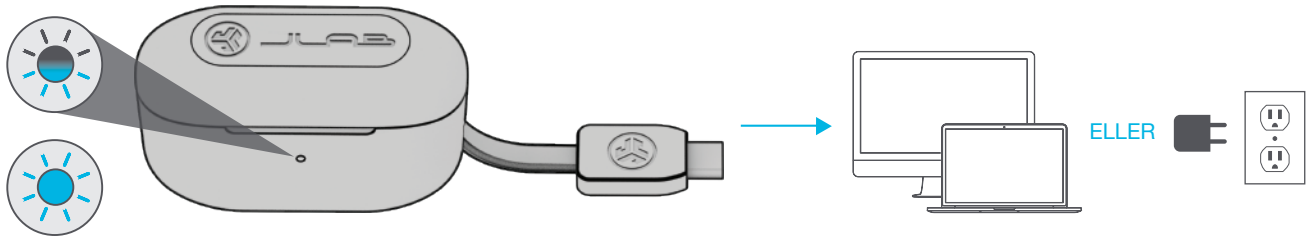


## LADDA FODRALET

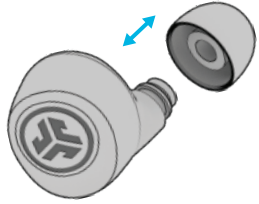
Anslut Go Pop+ till en dator, eller ett USB-C-uttag på en enhet med 5V 1A (eller mindre).

Laddning  
**Blinkar blått**

Fullt uppladdad  
**Stadigt blått**



## PLACERING



Testa alla toppar till snäckorna, för bästa passform och ordentlig förslutning.

Placera hörsnäckan i örat och rotera den något för att justera till bästa passform.

## SNABBTIPS

- Vänster eller höger hörsnäckan kan användas separat för musik och telefonsamtal. Välj helt enkelt en och ta ut den ur fodralet för att ansluta.
- Endast EN Bluetooth-enhet kan anslutas samtidigt. Stäng av Bluetooth på enheter som du inte vill ska sammankoppla, och starta Bluetooth på den enhet du vill ska ansluta.
- Torka av hörsnäckorna helt innan du sätter i dem i laddfodralet för att undvika skador på fodralet. Hörsnäckorna är svett-/vattenresistenta men fodralet är inte det.

## VARNING

**Torka av hörsnäckorna helt innan hörsnäckorna placeras i laddfodralet, för att undvika skador på fodralet.**

Hörsnäckorna är svett-/vattenresistenta men fodralet är inte det.



## FELSÖKNING

**Misslyckad anslutning, eller hörsnäckorna kopplas bort från varandra (Manuell återställning)**

- 1 Ha hörsnäckorna i laddfodralet och koppla bort "JLab Go Pop+" från din enhets Bluetooth-inställningar.
- 2 Tryck snabbt 7 ggr på en hörsnäckan i laddfodralet. Hörsnäckan blinkar blått 4 ggr.
- 3 Tryck snabbt 7 ggr på den andra hörsnäckan i laddfodralet. Hörsnäckan blinkar blått 4 ggr.
- 4 Ta ut båda hörsnäckorna ur laddfodralet. En hörsnäckan blir stabilt vit och den andra blinkar blått/vitt och indikerar att den är redo att kopplas samman med din enhet.

Instruktionsvideo på: [INTL.JLAB.COM/SUPPORT/GOPOPPLUS](https://INTL.JLAB.COM/SUPPORT/GOPOPPLUS)

## VARNING

- Undvik extrem värme, kyla och fuktighet.
- Undvik att tappa eller krossa öronsnäckorna.
- Vax kan byggas upp på öronsnäckornas spetsar och försämra ljudkvaliteten. Avlägsna vaxet försiktigt med en bomullspinne eller något annat litet verktyg för att förbättra ljudkvaliteten.
- Om du upplever obehag eller smärta, prova att sänka volymen eller att låta bli att använda öronsnäckorna en stund.
- Om du ofta upplever obehag medan du använder produkten, sluta använda den och rådgör med en läkare.
- Vi rekommenderar att du behandlar dina öronsnäckor på samma sätt som du skulle göra med ett par fina solglasögon och förvarar dem på säker plats när du inte använder dem.



[Handla produkter](#) | [Produktnotifieringar](#) | [Bränn in dina hörlurar](#)

JLab Store + Burn-in Tool



[INTL.JLAB.COM](https://INTL.JLAB.COM)